

KREATIVE RÄUUME

Stand Mai 2026

Die folgenden Seiten bieten eine Zusammenstellung von „kreativen Räumen“ in München.
Von Eventlocations, Seminarräumen, Ausstellungsorten, Bühnen bis hin zu Coworking Spaces.

Diese Liste wurde sorgfältig von Kreativ München zusammengestellt und berücksichtigt verschiedene Größen, Kategorien und Anforderungen.

Hinweis:

Es wird keine Garantie für die Richtigkeit und Aktualität der Informationen übernommen.

Außerdem weisen wir ausdrücklich darauf hin, dass die Liste keinen Anspruch auf Vollständigkeit erhebt. Sie umfasst Kreativräume, die sich durch eine kreative oder innovative Atmosphäre auszeichnen oder von Kreativschaffenden betrieben werden.

Soweit uns Informationen zur Barrierefreiheit vorlagen, haben wir diese aufgenommen.

Darüber hinaus bietet [Kultur Barrierefrei München](#) umfassende Informationen zur Barrierefreiheit für viele kulturelle Orte.

Vielleicht haben Sie etwas Neues entdeckt oder etwas gefunden, das in unserer Zusammenstellung fehlt oder geändert werden sollte. Dann freuen wir uns über eine E-Mail an kreativraum@muenchen.de

Vielen Dank!

INHALT

KREATIVE RÄUME

- 03** ANDERSWO
- 04** COKREA
- 05** EDELTRAUD
- 06** EXPOSÉ IM RUMFORD (ZN)
- 07** FABINESA STUDIO
- 08** FAT CAT
- 09** FEIERWERK HANSASTRASSE
- 10** FEIERWERK SÜDPOLSTATION
- 11** FEIERWERK FUNKSTATION
- 12** FREIHEITSHALLE
- 13** GASTEIG
- 14** GOLDBERG STUDIOS
- 15** HALLE 6
- 16** HOCHX
- 17** HOFSPIELHAUS MÜNCHEN
- 18** IMPACT HUB MÜNCHEN
- 19** KREATIVGESCHOSS
- 20** KUNST BLOCK BALVE
- 21** KUNSTLABOR 2
- 22** LADEN 19 – POP-UP-STORE IM RUFFINIHAUS
- 23** LOK - Freimann
- 24** LUISE
- 25** MACHEREI
- 26** MARK MÜNCHEN
- 27** MUNICH URBAN COLAB
- 28** MOHR-VILLA
- 29** PAN M
- 30** PAPIERWERK GLOCKENBACH
- 31** PATHOS Theater
- 32** RRK (RAUM RESONANZ KÖRPER)
- 33** SBZ am Hart

- 34** SHOWPALAST MÜNCHEN
- 35** SILBERFABRIK
- 36** SILBERSTREIF-LOCATION
- 37** SMARTVILLAGE SCHWANTHALERHÖHE
- 38** STUDIO23MUC
- 39** UTOPIA – DIE HALLE
- 40** WERKSTATT-GALERIE MÜNCHEN
- 41** Werk 1
- 42** WHITEBOX
- 43** YARKO
- 44** ZIRKA
- 45** zoepPRITZ1828 SPACE

KURATIERTE RÄUME

- 47** FEIERWERK - FARBENLADEN
- 48** GERANIENHAUS IM NYMPHENBURGSCHLOSS
- 49** KÖSK
- 50** KUNSTARKADEN
- 51** MAXIMILIANS FORUM
- 52** MUCCA
- 53** STEINHEIL 16



© Anderswo

Adresse:

Westendstraße 113, 80339 München

Anbindung:

ÖPNV: S-Bahn Donnersbergerbrücke; Tram 18/19 Trappentreustraße

Kontakt:

089 74357181 | 0178 4595397 / info@anderswo-location.de

Webseite:

www.anderswo-location.de

Beschreibung:

EVENTLOCATION | KREATIVES ARBEITEN IM RAUM | LESUNGEN | PRÄSENTATIONEN | KOCHEVENTS | FOTO SHOOTINGS ...

Der Kreativraum im Westend bietet unterschiedliche Raum für unterschiedliche Ideen und Zwecke

Fläche:

40m² und ca. 120 m²

Personenanzahl:

von 5 bis 50 Personen

Ausstattung:

Das anderswo bietet 2 Räume, 4 Stehtische, 11 große Tische, 42 Stühle. An 3 großen Whiteboards, können eure Ideen gepinnt oder geschrieben werden.

Preise:

Je nach Raum verschieden, siehe Website

Barrierefreiheit:

Das Anderswo ist barrierefrei zugänglich und befindet sich im EG. Bitte beachten Sie jedoch, dass die Toiletten aufgrund ihrer kompakten Gestaltung möglicherweise nicht vollständig barrierefrei sind.





© COKREA



Adresse:

Plinganserstr. 6, 81369 München, COKREA im Stemmerhof
Nordendstr. 64, 80801 München, COKREA in Schwabing

Anbindung:

Je nach Location unterschiedlich

Kontakt:

089 203 330 54 / hello@cokrea.com

Webseite:

www.cokrea.com

Beschreibung:

**MEETINGS | WORKSHOPS | SEMINARE | KONFERENZEN | TRAININGS |
SPEAKER- UND NETWORKING-EVENTS | PRÄSENTATIONEN ...**

Das COKREA bietet Spaces, die motivieren, in denen Lernen Spaß macht und kollektive Kreativität, sowie neue Ideen entstehen.

Fläche:

Von 130m² bis 527m²

Personenanzahl:

Von 1 bis 150

Ausstattung:

Große Arbeitstische, Laser Projektor, WIFI, Pinnwände, Flipcharts, Moderationspult, Wandflächen zum Bekleben & Designen, persönliche Assistenz vor Ort während des gesamten Events.
Weiter Informationen siehe Website.

Preise:

COKREA in Schwabing: ab 785€/Tag netto

COKREA im Stemmerhof: ab 1.850€/Tag netto

Mit dem Rabattcode „cokreafürkreative“ sparen Sie 10% auf Ihre Buchungen.

Barrierefreiheit:

Die Räume von COKREA sind nicht barrierefrei. COKREA steht für Rücksprachen dazu jedoch bereit.



© Edeltraud

Adresse:

Landwehrstraße 44, 80336 München

Anbindung:

ÖPNV: U4/U5 Theresienwiese, München Hbf, Stachus

Kontakt:

info@edeltraud-muc.de / 089 59988868

Webseite:

www.edeltraud-muc.de

Beschreibung:

MEETINGS | SCHULUNGEN | WORKSHOPS | KUNSTEVENTS ...

Edeltraud – Deutsche Sprache und Kultur ist eine gemeinnützige Organisation, die sich für ein faires, demokratisches, anti-rassistisches, antihomophobes Umfeld einsetzt und sich jeglicher Form von Gewalt, sowohl in Worten als auch Taten, distanziert.

Fläche:

Je nach Raum verschieden, siehe Website

Personenanzahl:

Je nach Raum verschieden, siehe Website

Ausstattung:

Beamer, Leinwand und Whiteboard, Tische, Stühle, Kaffeemaschine, Wasserkocher, ...

Preise:

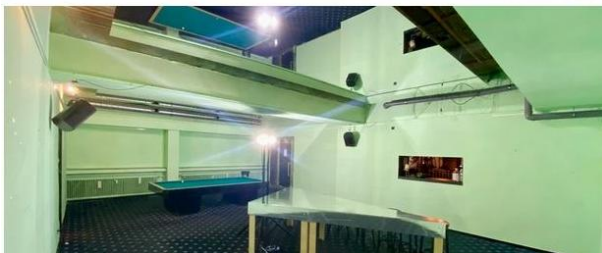
Je nach Raum verschieden, siehe Website

Barrierefreiheit:

Infos zur Barrierefreiheit bitte direkt erfragen



EXPOSÉ IM RUMFORD (temporäre Nutzung)



© Johannes Ritter



Adresse: Rumfordstraße 32, 80469 München
Anbindung: ÖPNV: S-Bahn Isator; Bus 52 Viktualienmarkt
Kontakt: Pascal@graf-rumford.de
Webseite: www.graf-rumford.de

Beschreibung: AUSSTELLUNGEN ...

Die Galerie Graf Rumford bietet Raum für junge, unbekannte sowie etablierte Künstler*innen, die ihre Werke jenseits traditioneller Kunststrukturen präsentieren möchten. Die Ausstellungen wechseln wöchentlich. Bei Interesse bitte bei obiger Mail melden.

Fläche: 67 m² (6,72 x 9,98m)

Personenanzahl: Min. 50 Menschen zur Eröffnung, bis 75 Menschen können sich in Galerie aufhalten

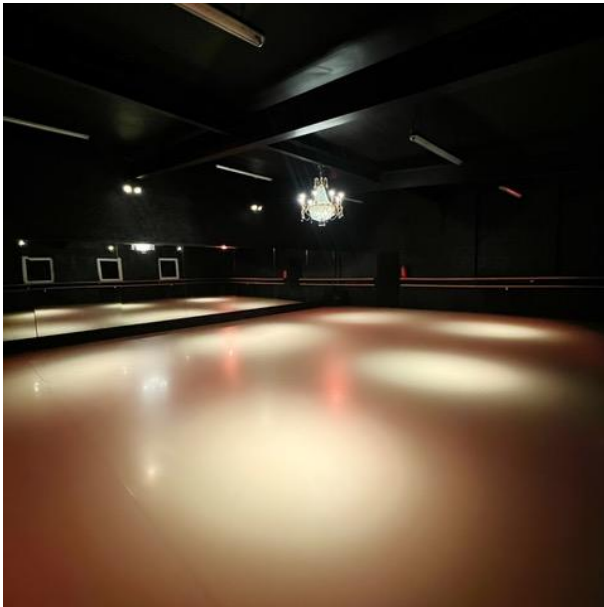
Ausstattung: An allen Wänden befinden sich Galerieschienen sowie Galeriefäden, die flexibel bespielt und genutzt werden können. Weitere Details, wie Grundriss können per Mail angefragt werden

Preise: Preis auf Anfrage.

Barrierefreiheit: Die Räumlichkeiten sind nicht vollständig barrierefrei zugänglich, da es eine Stufe im Eingangsbereich gibt. Weitere Infos bitte direkt erfragen

FABINESA STUDIO

KM Kreativ
München



© FABINESA GmbH

Adresse:

Albert Rosshaupter Straße 33 (Eingang Hinterhof), 81369 München

Anbindung:

S/U-Bahn Harras, Bus: Drachenseestraße

Kontakt:

+49 178 770 96 35

Webseite:

www.fabinesa.de/fabinesa-studio-mieten

Beschreibung:

**MIETSTUDIO | TANZ | YOGA | WORKSHOPS | SEMINARE | AUDITIONS
FOTOSHOOTINGS | KREATIVE EVENTS | MUSIK- UND GESANGSPROBEN**

Das Studio bietet eine professionelle Ausstattung, stilvolles Ambiente und flexible Buchungsoptionen nach Verfügbarkeit (Vorzugsweise Vormittags und am Wochenende) für Privatpersonen und Unternehmen.

Fläche:

FABINESA Studio: 110qm, Kleiner Saal: ca. 40qm, Lounge: ca. 50qm

Personenanzahl:

bis zu 100 Personen

Ausstattung:

Modern ausgestattete Räume mit professioneller Licht- und Tonanlage für Veranstaltungen, Workshops, Seminare, Kunst- und Kulturveranstaltungen

Preise:

39,00 € / Stunde (Mo-So) - kleines Studio
85,00 € / Stunde (Mo-Fr) - großes Studio
100,00 € / Stunde (Sa-So) - großes Studio

Barrierefreiheit:

Die Räumlichkeiten des Fabinesa Studios sind leider nicht barrierefrei.





© FAT CAT

Adresse:

Kellerstraße 8a, 81667 München

Anbindung:

ÖPNV: S-Bahn Rosenheimer Platz, Tram 25 Rosenheimer Platz

Kontakt:

info@fatcat-muc.de

Webseite:

www.fatcat-muc.de

Beschreibung:

**THEATERAUFFÜHRUNGEN | COMEDY | KONZERTE | LESUNGEN |
WORKSHOPS | SEMINARE | PROBEN | VERANSTALTUNGEN |
AUSSTELLUNGEN ...**

Das FAT CAT verwandelt den ehemaligen Gasteig übergangsweise in das Fat Cat Kulturzentrum.

Fläche:

Keine Angabe

Personenanzahl:

Je nach Venues von 20 bis 600 Personen

Ausstattung:

Je nach Raum (Kleiner Konzertsaal, Carl-Orff-Saal, Philharmonie, Seminarräume, Fat Cat Labor) unterschiedlich, siehe Website

Preise:

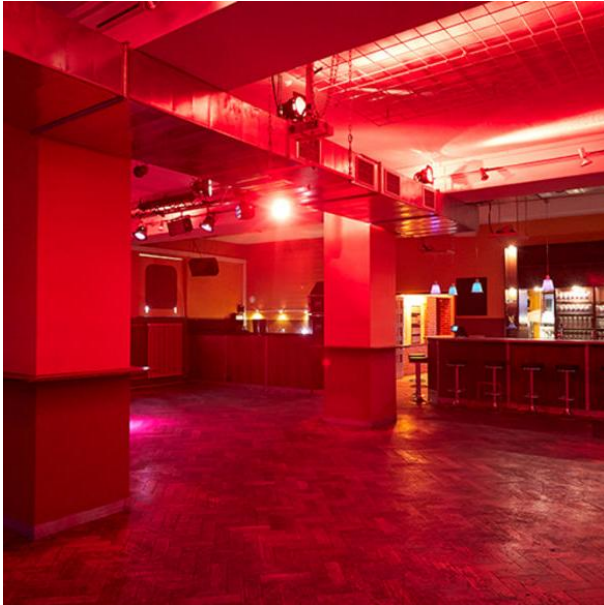
Keine Angabe

Barrierefreiheit:

Infos zur Barrierefreiheit unter [Kultur barrierefrei München](#)



FEIERWERK HANSASTRASSE



© Feierwerk

Adresse:

Hansastraße 39 – 41, 81373 München

Anbindung:

ÖPNV: Bus 62/130 Hansapark; U5 Heimeranplatz

Kontakt:

mieten@feierwerk.de

Webseite:

www.feierwerk.de

Beschreibung:

**EVENTLOCATION | WORKSHOPS | FOTO-SHOOTING | KONZERT |
PRODUKTPRÄSENTATION ...**

Für jeden Anlass bietet das Feierwerk-Gelände in der Hansastraße eine Vielzahl an Räumlichkeiten mit multifunktionaler Gestaltung.

Fläche:

125m² | 175m² | 230m²

Personenanzahl:

Keine Angabe

Ausstattung:

Je nach Raum verschieden, siehe Website

Preise:

Keine Angabe

Barrierefreiheit:

Räumlichkeiten sind barrierefrei und die Location verfügt über eine barrierefreie Toilette.



FEIERWERK SÜDPOLSTATION

Kreativ
München



© Feierwerk Südpolstation

Adresse:

Gustav-Heinemann-ring 19, 81739 München

Anbindung:

ÖPNV: U5 / S-Bahn Neuperlach Süd

Kontakt:

089 6373787 / suedpolstation@feierwerk.de

Webseite:

<https://www.feierwerk.de/kinder-jugend-familieneinrichtungen/suedpolstation/weitere-angebote/raumvermietung>

Beschreibung:

TAGUNGEN | SEMINARE | FAMILIEN- & BETRIEBSFEIERN | KONZERTE ...

Die Kinder- und Jugendfreizeitstätte Feierwerk Südpolstation in Neuperlach Süd bietet für verschiedene Anlässe geeignete Räume

Fläche:

Von 20,50m² bis 142,90m²

Personenanzahl:

Je nach Raum verschieden, siehe Website

Ausstattung:

Je nach Raum verschieden, siehe Website

Preise:

Je nach Raum und Art der Vermietung verschieden, siehe Website

Barrierefreiheit:

Alle Bereiche sind für Rollstuhlfahrer*innen frei zugänglich: Es gibt einen Aufzug in allen drei Ebenen und keine Stufen/Barrieren im Weg.

Weitere Infos siehe: <https://www.feierwerk.de/barrierefreiheit/>



FEIERWERK FUNKSTATION



© Feierwerk

Adresse:

Margarete-Schütte-Lihotzky-Straße 36, 80807 München

Anbindung:

ÖPNV: U6 Alte Heide; Tram 12 Schwabing Nord

Kontakt:

Katrin Pischetsrieder / 089 55298063 / katrin.pischetsrieder@feierwerk.de

Webseite:

<https://www.feierwerk.de/kinder-jugend-familieneinrichtungen/funkstation/weitere-angebote/raumvermietungen>

Beschreibung:

**FACHTAGUNGEN | SEMINARE | LESUNGEN | VORTRÄG | KONZERTE
TANZWORKSHOPS | THEATER | VORTRÄGE ...**

Einige Räume in der Feierwerk Funkstation stehen (zeitlich befristet) für private und bürgerschaftliche Nutzung zur Verfügung – zum Feiern und Proben, für Feste und Veranstaltungen

Fläche:

Von 43m² bis 184m²

Personenanzahl:

Je nach Raum verschieden, siehe Website

Ausstattung:

Optionale Zusatzleistungen gegen Aufpreis: Professionelle Tonanlage mit Anschlussmöglichkeit für Handy/Laptop oder DJ-Controller sowie CD-Player, Theaterlichtanlage, Partylichtanlage, mobile Bühne, Beamer und Leinwand.

Preise:

Auf Anfrage

Barrierefreiheit:

3 barrierefreie Parkmöglichkeiten, rollstuhlgerechte Toilette, Haupteingang ebenerdig, alle Bereiche sind für Rollstuhlfahrer*innen / Menschen mit Mobilitätseinschränkungen frei zugänglich.

Weitere Infos: <https://www.feierwerk.de/barrierefreiheit/>



FREIHEITSHALLE



© Freiheitshalle

Adresse:

Rainer-Werner-Fassbinder-Platz 1, 80636 München

Anbindung:

ÖPNV: S-Bahn /Tram 16,17 / Bus 53,63 Donnersbergerbrücke

Kontakt:

hello@freiheitshalle-munich.com

Webseite:

www.freiheitshalle-munich.com

Beschreibung:

**EVENTS | KONZERTE | TANZAUFFÜHRUNGEN | LESUNGEN | SPRECH-
UND MUSIKTHEATER | MULTIMEDIA UND PERFORMANCEKUNST ...**

Die Einholung von weiteren Informationen erfolgt über ein Formular auf der Website.

Fläche:

390 m²

Personenanzahl:

Bis zu 399 Personen

Ausstattung:

Video- und Konferenztechnik.
Weitere Informationen, siehe Website

Preise:

Keine Angabe

Barrierefreiheit:

Infos zur Barrierefreiheit bitte direkt erfragen





© Gasteig

Adresse: Hans-Preißinger-Straße 8, 81379 München
Anbindung: ÖPNV: Bus 54 Schäftlarnstraße/Gasteig HP8
Kontakt: 089 480 98 800
Webseite: www.gasteig.de

Beschreibung: **FILME | VORTRÄGE | KONZERTE | WORKSHOPS | AUSSTELLUNGEN ...**

In 4 neuen Veranstaltungssälen finden im Gasteig HP8 bis zu 2.500 Personen Platz. Alle Räume haben eine unterschiedliche Größe, Ausstattung und Atmosphäre.

Fläche: Keine Angabe

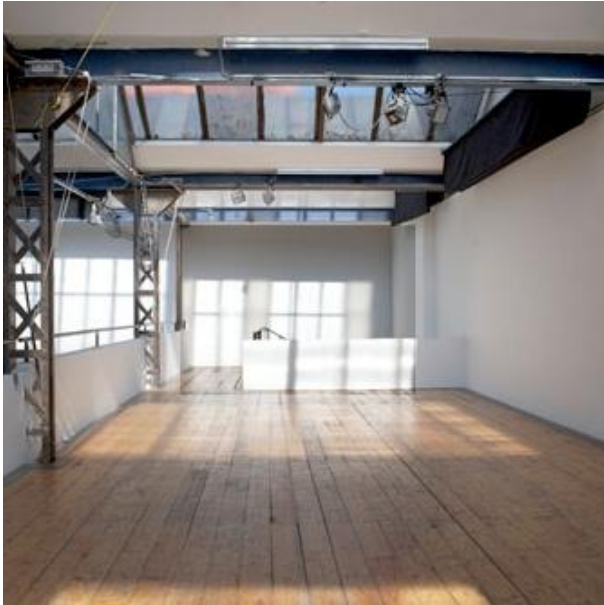
Personenanzahl: Je nach Raum unterschiedlich

Ausstattung: Je nach Raum (Kleiner Saal, Projektor, Probensaal, Halle E, Saal X) unterschiedlich, siehe Webseite
Zeitgemäße Veranstaltungstechnik und hochqualifiziertes Personal

Preise: Keine Angabe, weitere Informationen siehe Website

Barrierefreiheit: Alle Infos zur Barrierefreiheit siehe Raumangebote auf Website direkt





© Goldberg Studios

Adresse:

Müllerstraße 46A, 80469 München

Anbindung:

ÖPNV: U2/U3/U6 Sendlinger Tor; Tram 28,16,27 Sendlinger Tor

Kontakt:

089 230 9900 / info@goldberg-studios.de

Webseite:

www.goldberg-studios.de

Beschreibung:

MIETSTUDIO FÜR FILMPRODUKTION I FOTOPRODUKTION I EVENT I SHOWROOM I KONFERENZRAUM ...

Die Erfahrung mit Ausstellungen in den Goldberg Studios bildet die Grundlage in der Begegnung mit Kunst und insbesondere die Begegnung mit Kunstschaffenden.

Fläche:

Von 40m² bis 600 m², Deckenhöhe bis 8m

Personenanzahl:

Keine Angabe

Ausstattung:

Vollausgestattete Küche mit Espresso/Kaffeemaschine, Glasfaser-Internet, Stromversorgung: 4 x 32 A, Nutzung von HMI Licht in größerem Umfang (nach Absprache!) Toiletten inkl. Dusche.
Alle weiteren Details, siehe Website.

Preise:

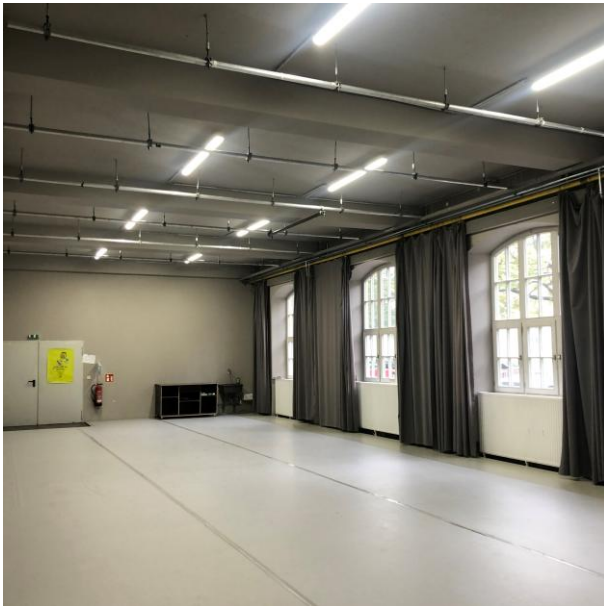
Individuelle Preise
Preise auf Anfrage

Barrierefreiheit:

✓ Barrierefreier, ebenerdiger Zugang zu allen Räumen
✓ Barrierefreie Toilette



HALLE 6



© HALLE6

Adresse: Dachauer Str. 112 D, 80636 München
Anbindung: ÖPNV: Tram 21/20/12 Leonrodplatz; Bus 53 Leonrodplatz
Kontakt: Sofii Nitukh / info@halle6.net
Webseite: www.halle6.net

Beschreibung: **WORKSHOPS I VERANSTALTUNGSFORMATE I THEATERPROJEKTE I WERKSTATT I PROBERÄUME ...**

Die HALLE 6 stellt Werkstattarbeitsplätze, zwei Probenräume (STUDIO 2 und 3) und einen Workshop-Raum (STUDIO 1) für temporäre Nutzungen zur Verfügung. Dieser kann von professionellen Künstler*innen aller Sparten gemietet werden.

Fläche: Studio 1: 77m², Studio 2+3: 90m², Werkstatt:165m²

Personenanzahl: Keine Angabe

Ausstattung: Ein Beamer und eine entsprechende Tonanlage können für Präsentationen gebucht werden. WLAN ist vorhanden und die weitere Ausstattung kann der Website entnommen werden

Preise: Keine Angabe
Nach Bedarf wird das Raumangebot individuell angepasst

Barrierefreiheit: Infos zur Barrierefreiheit unter [Kultur barrierefrei München](#)





© HochX

Adresse: Entenbachstraße 37, 81541 München
Anbindung: ÖPNV: U1/U2/U7 Kolumbusplatz; Bus 52 Kolumbusplatz (Nord)
Kontakt: info@theater-hochx.de / [089 20970321](tel:08920970321)
Webseite: www.theater-hochx.de

Beschreibung: **KONZERT | THEATERAUFFÜHRUNG | PRÄSENTATIONEN | PREISVERLEIHUNGEN | KONFERENZEN ...**

Der Theatersaal bietet mit seinen bis zu 134 Plätzen den idealen Rahmen für Ihre Veranstaltung. Das Foyer mit Bar kann variabel bestuhlt werden und bietet Raum für bis zu 50 Besucher*innen.

Fläche: Keine Angabe

Personenanzahl: Bis zu 134 Personen

Ausstattung: Der Theatersaal bietet mit seinen bis zu 134 Plätzen den idealen Rahmen für Ihre Veranstaltung. Das Foyer mit Bar kann variabel bestuhlt werden und bietet Raum für bis zu 50 Besucher*innen.

Preise: Keine Angabe

Barrierefreiheit: Infos zur Barrierefreiheit unter [Kultur barrierefrei München](#).



HOFSPIELHAUS MÜNCHEN



© Hofspielhaus München

Adresse:

Falkenturmstr. 8, 80331 München

Anbindung:

ÖPNV: Tram 21 Nationaltheater; Bus 62 Viktualienmarkt

Kontakt:

Christiane Brammer / 089 24209333 / veranstaltungen@hofspielhaus.de

Webseite:

www.hofspielhaus.de

Beschreibung:

TAGUNGEN | SEMINARE | EXKLUSIVE PRÄSENTATIONEN | KUNDENEINLADUNG MIT RAHMENPROGRAMM | WORKSHOPS | FOTOSHOOTING ...

Im Herzen von München steht das Hofspielhaus. Ein freies Theater, das auch für Events gebucht werden kann.

Fläche:

5 Räume (25m², 2x 30m², 68m², 80m²)

Personenanzahl:

Keine Angabe

Ausstattung:

Flachbildschirm, Leinwand, Beamer, Trennwände, Moderationswände, Flipchart, Ton- und Lichtanlage, Stühle, Bänke, Tische, Podeste, Flipcharts, Kaffeemaschine, Küche, Catering ist möglich.

Preise:

Keine Angabe

Barrierefreiheit:

Ein Aufzug führt in den großen Theaterraum, dieser ist passend für einen Rollstuhl.
Der Innenhof ist barrierefrei.



IMPACT HUB MÜNCHEN



© Impact Hub München

Adresse:

Gotzinger Str. 8, 81371 München

Anbindung:

ÖPNV: U6/U3 Implerstraße; Bus 62 Tumblingerstraße

Kontakt:

089 7299 7347 / munich@impacthub.net

Webseite:

www.munich.impacthub.net

Beschreibung:

**WORKSHOPS | VERANSTALTUNGEN | TEAM-MEETINGS | EVENT |
NETZWERKTREFFEN ...**

Das Impact Hub ist ein Coworking-Space und Büro-Anbieter für eine Community aus Menschen, die in guter Stimmung echte Vorhaben vorantreiben. Die Räume sind flexibel nutzbar und halb- oder ganztags und auch abends buchbar.

Fläche:

Keine Angabe

Personenanzahl:

Von 2 bis 180 Personen

Ausstattung:

Je nach Raum (Meetingraum, Workshopraum, Arena, Sprintcenter, Marktplatz) verschieden, siehe Website
Beamer, Pinnwand und Moderationsmaterial werden auf Anfrage bereit gestellt, Getränkeversorgung über das Impact Hub München möglich

Preise:

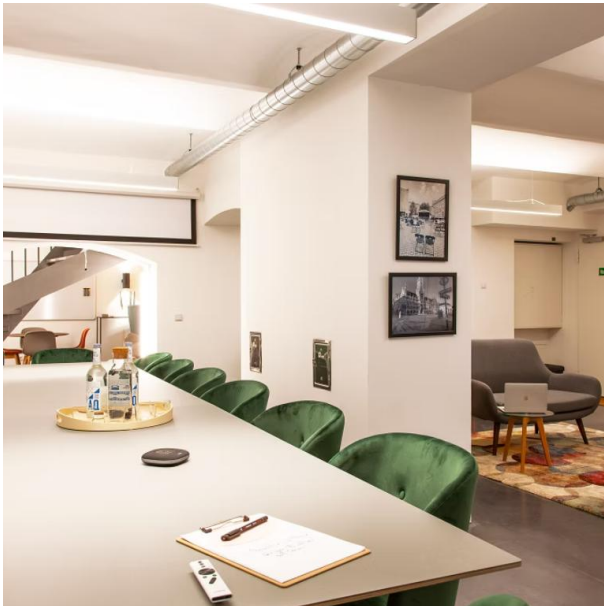
Keine Angabe

Barrierefreiheit:

Infos zur Barrierefreiheit bitte direkt erfragen



KREATIVGESCHOSS



© kreativgeschoss

Adresse:

Heimeranstr. 55, 80339 München

Anbindung:

ÖPNV: U-Bahn Heimeranplatz; Bus 53 Kazmaierstraße

Kontakt:

info@kreativgeschoss.com / 0174 6607989

Webseite:

www.kreativgeschoss.com

Beschreibung:

**EVENTLOCATION | SEMINARE | WORKSHOPS | TAGUNGEN |
SCHULUNGEN | FOTOPRODUKTIONEN ...**

Das gesamte Kreativgeschoss mit Eingang, Arbeitsbereich, Essbereich, großer Sitzbereich, Konferenztisch, Sitzgruppe und Lichthof ist für die Veranstaltung buchbar.

Fläche:

Keine Angabe

Personenanzahl:

Keine Angabe

Ausstattung:

Alle Materialien und sämtliches Equipment (Flipcharts, Moderationsmaterial, HD-Beamer, VC-Anlage, Drucker, etc.)

Preise:

Gesamt: 749€/Tag (8 Std) o. 449€ für halben Tag (4 Std) zzgl. 19% MwSt.
Getränkeflatrate (alkoholfrei): 14€/Person /Tag; 10€ halber Tag
Getränkeflatrate (alkoholisch): 18€/Person – nach vorheriger Absprache

Barrierefreiheit:

Infos zur Barrierefreiheit bitte direkt erfragen



KUNST BLOCK BALVE



© Kunst Block Balve

Adresse: Friedrich von Pauli Straße 21, 80687 München
Anbindung: ÖPNV: U4/U5 Westendstraße, S-Bahn Hirschgarten
Kontakt: contact@kunstblockbalve.com / 089 54029799
Webseite: www.kunstblockbalve.com

Beschreibung: **EVENTLOCATION | WORKSHOP | KONFEREN | KONZERTVERANSTALTUNG | KUNSTAUSSTELLUNG ...**

Vier flexibel nutzbare Veranstaltungsräume, die sich für außergewöhnliche Veranstaltungen, spektakuläre Inszenierungen, moderne Konferenzen, Trainings, etc. buchbar sind.

Fläche: Gesamtfläche: 1550m²

Personenanzahl: Keine Angabe

Ausstattung: Panorama: vollausgestattetes Sound- und Lichtsystem, verdunkelbar
Black Cube: Bühnenlichter, Diskokugel, Teppiche, Pflanzen, Kaffee-Ape
Red Room: Bühne, modernste Soundtechnik, Garderobe
Workshop: Strom- und Wasserausstattung

Preise: Keine Angabe

Barrierefreiheit: Nicht barrierefrei



KUNSTLABOR 2



© Kunstlabor 2

Adresse:

Dachauer Straße 90, 80335 München

Anbindung:

ÖPNV: Tram 20/21 Sandstraße; U1/U7 Stiglmaierplatz

Kontakt:

events@kunstlabor.org

Webseite:

www.kunstlabor.org

Beschreibung:

**EVENTS | PRODUKTPRÄSENTATIONEN | WORKSHOPS |
GROSSVERANSTALTUNGEN ...**

Das KUNSTLABOR 2 vermietet direkt im neuen Kunst- und Kulturzentrum großzügige und flexibel nutzbare Eventflächen für Firmenfeiern, Produktpräsentationen, Workshops und (Groß-)Veranstaltungen.

Fläche:

Von 20m² bis 400m²

Personenanzahl:

Bis zu 400 Personen

Ausstattung:

Je nach Raum unterschiedlich, siehe Website

Preise:

Preise auf Anfrage

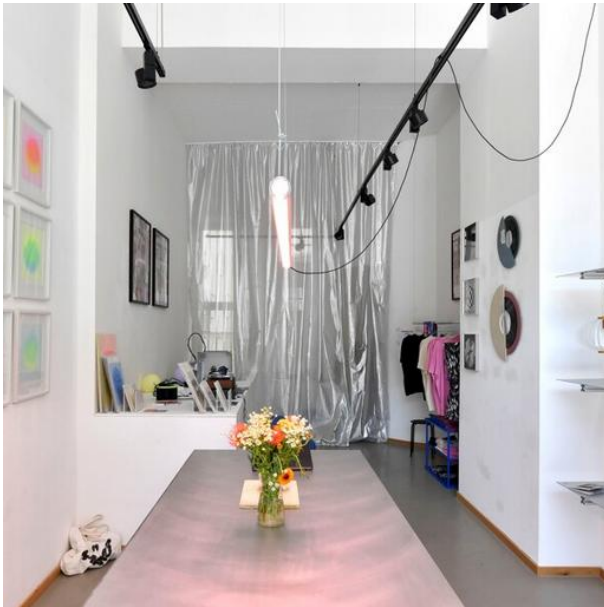
Barrierefreiheit:

Barrierefrei.

Aufzug im Empfangsbereich, mit welchem alle Stockwerke erreicht werden können. Sowohl außerhalb als auch innerhalb des Gebäudes können Treppenaufgänge mit Rampen bzw. per Aufzug überwunden werden.



LADEN 19 – POP-UP-STORE IM RUFFINIHAUS



© Kreativmuenchen

Adresse:

Sendlinger Str. 1, 80331 München

Anbindung:

ÖPNV: U6/U3 Marienplatz; S-Bahn Marienplatz

Kontakt:

Siehe Website

Webseite:

www.kreativ-muenchen.de

Beschreibung:

EXPERIMENTIERAUM

Im Ruffinihaus am Rindermarkt liegt der #kreativmuenchen Pop-Up-Store, der zwischen 2 und 4 Wochen als Experimentierraum genutzt werden kann.

Fläche:

2 Stockwerke, insgesamt ca. 60,5m²

Personenanzahl:

Keine Angabe

Ausstattung:

Toilette und kleine Küchenzeile im UG vorhanden, Reinigung ist von Mieter*innen selbst durchzuführen

Preise:

200 € / Woche inkl. Nebenkosten

Barrierefreiheit:

Zugang in den Laden über kleine Stufe, eine mobile Rampe ist möglich, Keine barrierefreie Toilette vorhanden



LOK - Freimann



© LOK - Freimann



Adresse: Gustav-Mahler-Straße 2, 80939 München
Anbindung: ÖPNV: Bus Gustav-Mahler-Straße, U6 Kieferngarten
Kontakt: Kontaktformular, siehe Website
Webseite: www.lok-freimann.de

Beschreibung: **EVENTLOCATION ...**

Der Eisenbahnwaggon bietet die „etwas andere Atmosphäre“ für alle Anlässe.

Fläche: 7,30 m und 9,60 m, je 2,30 m breit

Personenanzahl: Von 60 bis 70 Personen

Ausstattung: 2 Biertischgarnituren, 5 Metalltische und 25 Metallstühle

Preise: 250,-€ + 250,-€ Kautions + x,-€ mögliche Leihgebühren bei Inanspruchnahme

Barrierefreiheit: Infos zur Barrierefreiheit bitte direkt erfragen



© LUISE

Adresse:

Ruppertstraße 5, 80337 München

Anbindung:

ÖPNV: U3/U6 Poccistraße, Bus 62 Poccistraße

Kontakt:

089 76759100 / per Kontaktformular

Webseite:

www.luise-kultur.de

Beschreibung:

WORKSHOPS | BESPRECHUNGEN | SEMINARE | TANZ ...

Die LUISE bietet in zentraler Lage Räume in unterschiedlichen Größen für kulturelle und ehrenamtliche Aktivitäten.

Fläche:

27m² bis 250m²

Personenanzahl:

Keine Angaben

Ausstattung:

Präsentationsmaterialien (Flipchart, Pinnwand, Moderationskoffer, Beamer) und Veranstaltungstechnik auf Anfrage, Teeküche zur kostenlosen Nutzung

Preise:

Keine Angabe

Barrierefreiheit:

- ✓ Barrierefreier, ebenerdiger Zugang zu allen Räumen,
- ✓ barrierefreie Toilette
- ✓ Bühne mit rollstuhlgerechtem Personenlift





© Macherei

Adresse:

Berg-am-Laim-Str. 111, 81673 München

Anbindung:

ÖPNV: Tram 21 Schlüsselbergstr.; U2 Josephsburg; S-Bahn Leuchtenbergring

Kontakt:

Tobias Schmidt / 0170 9648263

Webseite:

Beschreibung:

EVENTS | GET-TOGETHER | MEETINGS | KREATIVE SESSIONS | BILD- & VIDEOARBEITEN |

Die Macherei bietet flexibel gestaltbare Flächen mit industrieller Charme und moderner Architektur, sowie einen cleanen und minimalistischen infinity cove und eine offene Design-Küche mit einer stilvollen Bühne für Talks, Panels & Pitches.

Fläche:

Community Fläche: ca. 330m² // **Infinity Cove:** ca. 1200m² // **Exklusive Flächen:** ca. 1200m²

Personenanzahl:

Bis zu 170 Personen // ca. 30 Personen // von 10 bis 300 Personen

Ausstattung:

Community Fläche: Kaffeemaschine, Spülmaschine, voll ausgestattete Küche, Beamer, WIFI, Tische, Stühle, Toiletten

Infinity Cove: Umkleiden, Toiletten

Exklusive Flächen: Küche, Meetingräume mit Whiteboards, Beamer, WIFI, Tische, Stühle, Toiletten

Preise:

Community Fläche: auf Anfrage (unterschiedliche Pakete)

Infinity Cove: 800€/Tag + Reinigung, Strompauschale

Exklusive Flächen: auf Anfrage (unterschiedliche Pakete)

Barrierefreiheit:

Aufzug, volle Barrierefreiheit (Behinderten WC nutzbar im 5.OG)



MARK MÜNCHEN



© accumulata-operations.de

Adresse: Landsberger Straße 346, 80687 München
Anbindung: ÖPNV: S-Bahn Haltestelle Laim; Bus 130/157 Haltestelle Pronnerplatz
Kontakt: Marcel Berger / mb@accumulata-operations.de
Webseite: www.accumulata-operations.de

Beschreibung: **EVENTLOCATION | WORKSHOPS | PRÄSENTATIONEN | SEMINARE ...**

Das MARK München ist ein Bürogebäude im Westen von Laim mit 55.000m² Gesamtfläche. Es wird im EG von Accumulata Operations als Event und Co-Working-Space genutzt.

Fläche: Gesamt (MARK) 55.000 m² / „Mieträume“: von 25 m² - 204 m²

Personenanzahl: Bis zu 165 Personen

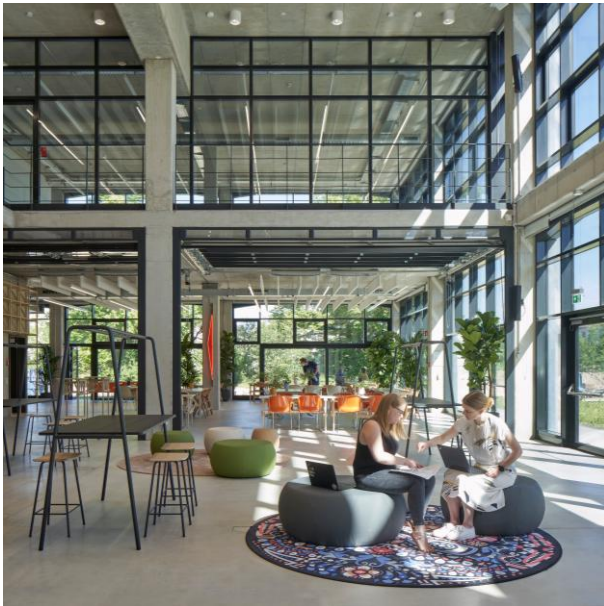
Ausstattung: Collect Room, Create Room, Concentrate Room, Outdoor Room, Coworking, Mobiler Screen, Workshop-Toolbox, Obstkorb, Powersnacks, Flex-Whiteboards, Klimatisiert, Inhouse Catering, Free Wifi, etc.

Preise: Von 490€ / 25m² bis 1790 € / 192m² pro Tag (8-18+ Uhr)

Barrierefreiheit: Infos zur Barrierefreiheit bitte direkt erfragen



MUNICH URBAN COLAB



© Munich Urban Colab / Stefan Müller-Naumann

Adresse:

Freddie-Mercury-Straße 5, 80797 München

Anbindung:

ÖPNV: Tram 20/21 Leonrodplatz

Kontakt:

089 5419 87 0000 / welcome@munich-urban-colab.com

Webseite:

www.munich-urban-colab.de

Beschreibung:

Co-Working-Spaces | Büros | Veranstaltungsflächen

Das Munich Urban Colab bietet auf 11.000 Quadratmetern und über fünf Stockwerke Co-Working-Spaces, Büros, Projekt- und Seminarräume, Eventflächen und eine High-Tech-Werkstatt MakerSpace. Zwei Wintergärten, ein Restaurant & Café, mehrere Gemeinschaftsbereiche und ein Gym bieten zusätzlichen Raum für Begegnung und Austausch.

Fläche:

Von 88m² bis 330m²

Personenanzahl:

Bis zu 300 Personen

Ausstattung:

Je nach Raum unterschiedlich, siehe Website

Preise:

Auf Anfrage

Barrierefreiheit:

Das Munich Urban Colab ist für Menschen mit Gehbehinderung barrierefrei zugänglich. Das Gebäude verfügt über barrierefreie Parkplätze in der Tiefgarage und über barrierefreie Toiletten im EG und im 3. OG. Weitere Auskünfte und Unterstützung bitte direkt per Mail an welcome@munich-urban-colab.com erfragen



MOHR-VILLA



© Mohr-Villa

Adresse: Situlistraße 73-75, 80939 München
Anbindung: ÖPNV: U6 Freimann
Kontakt: 089 324 32 64 / treffpunkt@mohr-villa.de / ausstellung@mohr-villa.de
Webseite: www.mohr-villa.de

Beschreibung: **EVENTS | SEMINARE | AUSSTELLUNGEN ...**

Die Mohr-Villa ist ein Kulturzentrum getragen vom ehrenamtlich arbeitenden Kulturverein Mohr-Villa Freimann e.V. und durch das Kulturreferat der Landeshauptstadt München gefördert.

Fläche: Von 16m² bis 175m²

Personenanzahl: Von 8 bis 99 Personen

Ausstattung: Je nach Raum (Gewölbesaal, Villa EG, Dachstudio, Kaminzimmer, Musikraum, Tanzkeller, Eckzimmer, Kunstwerkstatt) unterschiedlich, siehe Website.

Preise: Auf Anfrage

Barrierefreiheit: Infos zur Barrierefreiheit unter [Kultur barrierefrei München](#)



PAN M COWORKING



© pan m

Adresse:

Schillerstraße 40 c, 80336 München

Anbindung:

ÖPNV: Hauptbahnhof, Sendlinger Tor, Karlsplatz (Stachus), U 1/2/3/4/5/6,
Tram

Kontakt:

tisch@panm.info, +49 89 210 22 121

Webseite:

<https://panm.info/>

Beschreibung:

ARBEITSPLÄTZE | BÜRO | COWORKING ...

In einem hellen und ruhigen Büro im 2. Hinterhof (3. OG) werden Arbeitsplätze an einer Vierer-Tischinsel oder einzelne Plätze zur Miete angeboten. Die Arbeitsplätze können einzeln oder als gesamte Tischgruppe genutzt werden. Der Bereich ist durch Akustikvorhänge vom restlichen Büro abgetrennt

Fläche:

Gesamtfläche ca 150 m², ca 20 m² anteilig pro Arbeitsplatz

Personenanzahl:

Von 4 bis 6 Personen

Ausstattung:

Hochwertig beleuchtete, möblierte Arbeitsplätze, A3 Multifunktionsdrucker mit Netzwerkeinbindung, Teeküche mit espressomaschine, Parkplatz, Lager, Besprechungsraum. Schneller Internetzugang, wöchentliche Reinigung, Verbrauchsmaterial, Kaffee, Versicherung, Stellplatz inklusive.

Preise:

Auf Anfrage

Barrierefreiheit:

Unsere Räume sind per Lift barrierefrei erreichbar und für MieterInnen 24 / 7 zugänglich.



PAPIERWERK GLOCKENBACH



© Papierwerk Glockenbach

Adresse:

Auenstraße 26, 80469 München

Anbindung:

ÖPNV: U2/U2 Fraunhoferstraße, Tram 18 Fraunhoferstraße

Kontakt:

Annamaria / 0171 3696009 / info@papierwerk-glockenbach.de

Webseite:

www.papierwerk-glockenbach.de

Beschreibung:

WERKSTATT | AUSSTELLUNGEN | VORTRÄGE | KONZERTE ...

Im der Hinterhofwerkstatt werden Ideen zu Papier gebracht und diese Räumlichkeiten können auch vermietet werden.

Fläche:

Insgesamt 100m²

Personenanzahl:

Keine Angabe

Ausstattung:

In der Werkstatt steht alles auf Rollen. So kann in wenigen Minuten ein Raum für Ausstellungen, Vorträge, oder Konzerte geschaffen werden.

Preise:

Keine Angabe

Barrierefreiheit:

Infos zur Barrierefreiheit bitte direkt erfragen





© PATHOS Theater

Adresse: Dachauer Str. 110d, 80636 München
Anbindung: ÖPNV: Tram 20/21 Leonrodplatz
Kontakt: 089 / 45357457, leitung@pathos.theater
Webseite: www.pathos.theater

Beschreibung: THEATER | VERANSTALTUNGEN | LESUNGEN | ARTIST TALKS

Das PATHOS ist ein interdisziplinärer Veranstaltungsort mit theatralem Schwerpunkt. Neben dem Hauptraum steht ein kleinerer Salon für Lesungen, Artist Talks und kleinere Veranstaltungsformate zur Verfügung. Die Räume verfügen über eine Basis-Ausstattung an Ton-, Licht- und Videotechnik.

Fläche: 160 qm

Personenanzahl: Von 5 bis 24 Personen

Ausstattung: Informationen zur Ausstattung hier: <https://www.pathos.theater/wir.php>

Preise: Auf Anfrage

Barrierefreiheit: Informationen zu Zugänglichkeiten:
<https://www.pathos.theater/Zugaenglichkeit.php>



RRK (RAUM RESONANZ KÖRPER)



© RRK

Adresse:

Tulbeckstr. 22

Anbindung:

ÖPNV: Sehr gute Anbindung über S-Bahn U-Bahn, Tram und Bus.

Kontakt:

Stefan Geisberger / stefan.geisberger@mac.com / 0176/30306867

Webseite:

https://www.instagram.com/raum_resonanz_koerper/

Beschreibung:

KLANGKUNST | WORKSHOPS | LISTENING SESSIONS | PROJEKTRAUM

RAUM RESONANZ KÖRPER ist ein Projektraum im Münchner Westend mit Schwerpunkt auf räumlichem Klang und immersiver Kunst. Der akustisch ausgebaute Raum eignet sich für Listening Sessions, Klanginstallationen, künstlerische Präsentationen, Workshops sowie kleinere kulturelle Veranstaltungsformate.

Fläche:

55m²

Personenanzahl:

Von 1 bis 25 Personen

Ausstattung:

9.1 Spatial Sound System, Ambisonics, Multichannel, Dolby Atmos und Ultra Stereo
akustisch optimierter Raum Sitz und Liegeoptionen für Listening Sessions
stimmungsvolle Lichtatmosphäre Tee und Wasser nach Absprache

Preise:

auf Anfrage

Barrierefreiheit:

eingeschränkt barrierefrei, Zugang im EG, zwei Stufen am Eingang.



SBZ AM HART



© SBZ

Adresse: Arnauer Str. 5, 80937 München
Anbindung: ÖPNV: U2 am Hart
Kontakt: 089 3160569-10
Webseite: www.sbz-am-hart.de

Beschreibung: **WORKSHOPS I KURSE ...**

Seit 1973 verfolgt das SBZ einen alters-übergreifenden Ansatz. Es entwickelte sich zu einem Treffpunkt für Menschen aller Altersgruppen.

Fläche: Keine Angabe

Personenanzahl: Keine Angabe

Ausstattung: Je nach Raum verschieden, siehe Website

Preise: Je nach Raum verschieden, siehe Website
Voraussetzung: 30 Jahre und aus dem Stadtteil Milbertshofen am Hart kommend, Nutzung am Sonntag ganztags

Barrierefreiheit: Infos zur Barrierefreiheit bitte direkt erfragen



SHOWPALAST MÜNCHEN



© Showpalast

Adresse: Hans-Jensen-Weg 3, 80939 München
Anbindung: ÖPNV: U6 Fröttmaning
Kontakt: 089 121402523 / event@showpalast-muenchen.com
Webseite: www.showpalast-muenchen.com

Beschreibung: EVENTLOCATION | CINEMA | WORKHOP | VORTRAG | AUSSTELLUNG ...

Showpalast München ist ein kleines, familiäres Team, das sich mit Leidenschaft und Herzblut der Organisation von Park- und Eventthemen widmet.

Fläche: Von 144m² bis 570m²

Personenanzahl: Je nach Raum verschieden, siehe Website

Ausstattung: Je nach Raum verschieden, siehe Website

Preise: Nach Anfrage

Barrierefreiheit: Infos zur Barrierefreiheit bitte direkt erfragen





© Silberfabrik

Adresse:

Elsässer Straße 19, 81667 München

Anbindung:

ÖPNV: S-Bahn und U-Bahn Ostbahnhof

Kontakt:

Sarah Braconnier / 089 80998556 / kontakt@silberfabrik.com

Webseite:

www.silberfabrik.com

Beschreibung:

EVENTLOCATION | WORKSHOP | WERKSTATT ...

Die Silberfabrik ist eine Siebdruckwerkstatt und kann auch als Location für Businessmeetings, Kreativworkshops oder PR Events exklusiv gemietet werden. Ebenso kann Ihnen bei Bedarf bei der (inhaltlichen) Gestaltung Ihrer Veranstaltung geholfen werden.

Fläche:

ca. 70 m²

Personenanzahl:

von 2 bis 30 Personen

Ausstattung:

Garderobe, zwei Toiletten
Nach Wunsch: 2 Konferenztische/Arbeitstische, 30 Hocker, 20 Kongressstühle, Bar mit Kühlschrank, Kaffeemaschine und Herdplatte, Beamer, Flipchart, Pinnwand und Lautsprecher.

Preise:

Keine Angabe

Barrierefreiheit:

Infos zur Barrierefreiheit bitte direkt erfragen



SILBERSTREIF-LOCATION



© dietrich dube

Adresse:

Hofmannstraße 5, 81379 München

Anbindung:

ÖPNV: U-Bahn Aidenbachstraße, Bus Linie 53, S-Bahn Mittersendling

Kontakt:

089 7857673-11 / info@silberstreif-location.de

Webseite:

www.silberstreif-location.de

Beschreibung:

EVENTLOCATION | WORKSHOP | POP-UP | AUSSTELUNGEN ...

Die Räumlichkeiten im Berlin-Loft-Stil werden von verschiedenen Künstler*innen und Fotograf*innen genutzt und stehen auch für Veranstaltungen zur Verfügung. Der große Meeting- und Veranstaltungsraum sowie das Foyer können für Workshops, Seminare, Pop-up-Stores, Ausstellungen oder Events genutzt werden.

Fläche:

110 m² mit großem Foyer

Personenanzahl:

15 Meeting, max. 50 Vortrag

Ausstattung:

75 Zoll Monitor, großes Flipchart, modulare Tische und Stühle, Mineralwasser und Kaffee, wenn gewünscht: Catering und zusätzliche Bestuhlung.

Preise:

290€ / halber Tag

390€ / bis 16 Stunden, Auf kulturelle und soziale Themen geben wir einen Rabatt

Barrierefreiheit:

Ein Lastenaufzug ist vorhanden



SMARTVILLAGE SCHWANTHALERHÖHE

KM Kreativ
München



© Smartvillage Bogenhausen

Adresse:

Ganghoferstraße 66b, 80339 München

Anbindung:

ÖPNV: U4/U5 Schwanthalerhöhe; Bus 53, 134, 153 Ridlerstraße

Kontakt:

Emily Simon / emily@smart-village.com

Webseite:

www.smartvillage.com

Beschreibung:

EXKLUSIVBUCHUNG | KONFERENZEN | TAGUNGEN | KONGRESSEN | MESSEN | MEETINGS | WORKSHOPS | TEAMEVENTS ...

Das Smartvillage Schwanthalerhöhe ist eines von zwei Smartvillages in München und ist ein Eventspace. Hier kann man verschiedene Raumtypen mieten.

Fläche:

Gesamt ca. 1.500 m²

Personenanzahl:

Mieträume fürs Workshops 74 m² bis exklusiv 1000m²
von 30 bis 199 Personen

Ausstattung:

Wi-Fi, Leinwand, Full HD Beamer, Konferenz, Theater, Stuhlkreis, Whiteboard, TV, Moderationskoffer, Stühle, Möblierung, etc.

Preise:

z.B. 999 € / Tag für 51 m² und 24 Personen
3499 € / Tag für 240 m² und 150 Personen
9999 € / Tag für 1000 m² und 199 Personen

Barrierefreiheit:

Die meisten Räume sind barrierefrei gestaltet. Bei Fragen oder speziellen Bedürfnissen bitte direkt erfragen. **Weitere Infos, siehe Website.**





© Studio23muc

Adresse:

Gollierstraße 23, 80339 München

Anbindung:

ÖPNV: U4/U5 Schwanthalerhöhe, Tram 18 Schrenkstraße

Kontakt:

mail@studio23muc.com

Webseite:

www.studio23muc.com

Beschreibung:

FOTOLOCATION | FILMLOCATION | PRODUKTION | COACHINGS | SHOWROOM ...

Das studio23muc soll nicht nur ein klassisches Fotostudio sein, sondern auch mehr zu einem Kreativ-Ort werden mitten im Herzen Münchens im schönen Westend direkt bei der Theresienwiese.

Fläche:

120m²

Personenanzahl:

Keine Angabe

Ausstattung:

Küche, Make Up Area, Chill Area, Aufklappbarer Ess- oder Bar-Tisch, Umkleide, WC

Preise:

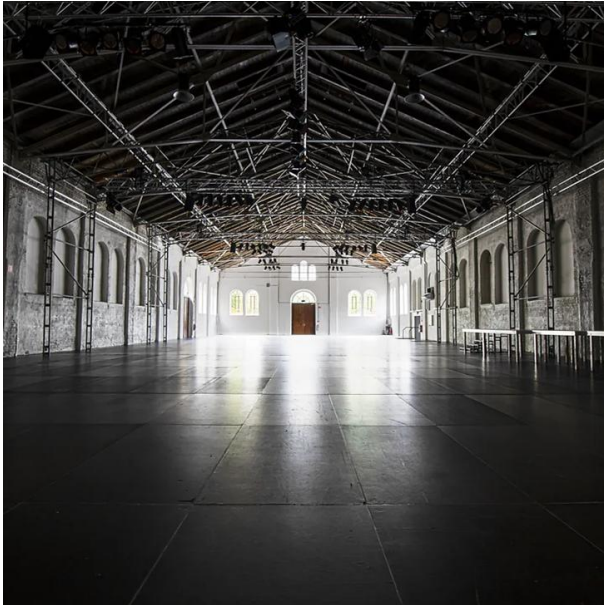
Preise auf Anfrage

Barrierefreiheit:

Infos zur Barrierefreiheit bitte direkt erfragen



UTOPIA – DIE HALLE



© Utopia

Adresse: Heißstraße 132, 80797 München
Anbindung: ÖPNV: U2/U8 Josephsplatz; TRAM Infanteriestraße 12
Kontakt: hello@utopia-munich.com
Webseite: www.utopia-munich.com

Beschreibung: **AUSSTELLUNGEN | THEATER | LESUNGEN | SEMINARE | VORTRÄGE ...**

UTOPIA ist ein „Happening Place“. Die denkmalgeschützte ehemalige Reithalle verbindet historisches Ambiente mit modernster Technik und einem anspruchsvollen, vielseitigen Programm.

Fläche: ca. 1.200 m² freie Fläche ohne Säulen

Personenanzahl: Auf Anfrage, nach Hallennutzung

Ausstattung: LKW Standplatz: vorhanden, Künstlergarderoben, Produktionsbüro: auf Anforderung, Personal: auf Anforderung – Abendkasse, Garderobe, Hostessen, Security, Gastronomie: in Absprache mit UTOPIA

Preise: Keine Angabe

Barrierefreiheit: Infos zur Barrierefreiheit unter [Kultur barrierefrei München](#)



WERKSTATT-GALERIE MÜNCHEN

KM Kreativ
München



© werkstatt-galerie München

Adresse: Zentnerstr. 3, 80798 München
Anbindung: ÖPNV: U2 Josephsplatz
Kontakt: 089 5236700 / info@werkstatt-galerie-muenchen.de
Webseite: www.werkstatt-galerie-muenchen.de

Beschreibung: AUSSTELLUNGEN | LESUNGEN | KULTURELLE VERANSTALTUNGEN

Die Galerie eignet sich für Präsentationen in den Bereichen Malerei, Skulptur, Fotografie, Mode und Kunsthandwerk, als Einzel- oder Gemeinschaftsausstellung.

Die Ausstellungen werden auf der Homepage veröffentlicht – auf Wunsch dauerhaft verlinkt.

Fläche: 60m²

Personenanzahl: Keine Angabe

Ausstattung: Bilderleisten, Haken, Leiter, Tageslichtlampen, Gläser, Kühlschrank, usw.

Preise: 390€ / Woche
Die Woche beginnt mit dem Aufbau Dienstags und endet mit dem Abbau am Samstag.

Barrierefreiheit: Infos zur Barrierefreiheit bitte direkt erfragen



WERK 1



© Werk 1

Adresse: Am Kartoffelgarten 14, 81671 München
Anbindung: ÖPNV: S-Bahn Ostbahnhof; U5 Ostbahnhof; Bus 62 Ostbahnhof
Kontakt: Ansprechpersonen unterschiedlich, siehe Website
Webseite: www.werk1.com

Beschreibung: **EVENTLOCATION | MEETINGS | WORKSHOP | SEMINAR | COWORKING ...**

Seit 10 Jahren finden digitale Game Changer im WERK 1 die idealen Bedingungen, um ihre unternehmerischen Träume zu verwirklichen. Mit Startup Inkubator, zwei Coworking Spaces, Café, Event-Flächen und einer Vielzahl von Veranstaltungen sind sie Anlaufstelle für digitale Unternehmen.

Fläche: Keine Angabe

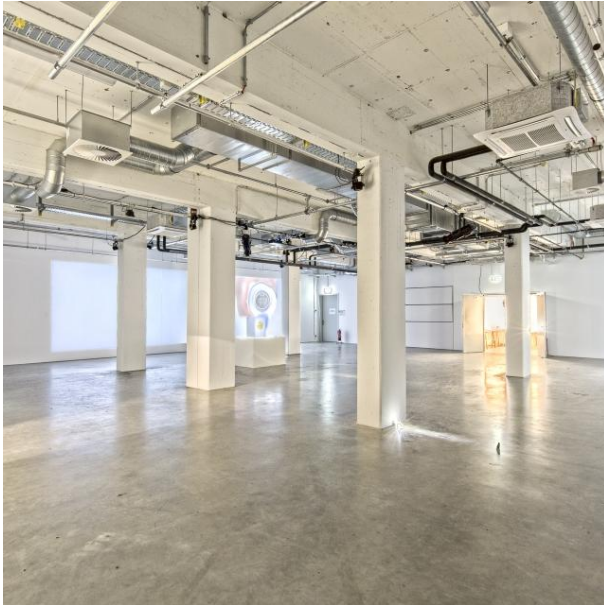
Personenanzahl: Keine Angabe

Ausstattung: Je nach Raum verschieden, siehe Website

Preise: Je nach Raum verschieden, siehe Website

Barrierefreiheit: Infos zur Barrierefreiheit bitte direkt erfragen





© whiteBOX

Adresse:

Atelierstraße 18, 81671 München

Anbindung:

ÖPNV: S-Bahn Ostbahnhof, U5 Ostbahnhof, Bus 58/59/54 Ostbahnhof

Kontakt:

089 215 446 22 0 / office@werksviertel-kunst.de

Webseite:

www.werksviertel-kunst.de

Beschreibung:

EMPFÄNGE | SYMPOSIEN, | KURSE | WORKSHOPS | BANDPROBEN ...

Die whiteBOX, der Gastatelier und die Flüsterkneipe befinden sich im Werksviertel-Mitte und bieten große, multifunktionale Räume.

Fläche:

Von 163m² bis 272m²

Personenanzahl:

Keine Angabe

Ausstattung:

Je nach Raum unterschiedlich, siehe Website.

Preise:

Keine Angabe

Barrierefreiheit:

Infos zur Barrierefreiheit unter [Kultur barrierefrei München](#)





© Yarko



Adresse: Landsberger Str. 299, 80687 München
Anbindung: ÖPNV: S-Bahn Laim; Tram 19 Fürstenrieder Straße
Kontakt: 0152 03158000 / yarko.werkstatt@gmail.com / Abrik2007@gmail.com
Webseite: www.yarko.space

Beschreibung: **Workshops | kreative Projekte | Teamevents | Fotoshootings | Kunstkurse für Erwachsene ...**

Das Atelier Yarko ist ein heller, vielseitig nutzbarer Raum in München (Laim/Pasing), ideal für kreative Veranstaltungen aller Art – von künstlerischen Workshops, Teamevents und Fotoshootings bis hin zu Kindergeburtstagen, Familiennachmittagen oder Kunstkursen für Erwachsene.

Fläche: 52m²

Personenanzahl: Keine Angabe

Ausstattung: 8 professionelle Staffeleien, 2 weitere Staffeleien, voll ausgestattete Küche, schnelle Ladestation, Bluetooth-Lautsprecher & Beamer, Fernzugang zum Raum über Telegram-Bot, Keramikbrennofen mit 60 Litern Volumen, zwei große Arbeitstische, Sitzplätze für bis zu 23 Personen

Preise: **MO-FR:** 9 Uhr bis 17 Uhr 40€/Std (min. 3 Std) // 18 Uhr bis 22 Uhr: 200€ (4 Std fix) -> ab 18 Uhr nur im Format „1 Abend/ 4 Stunden“ verfügbar.
SA-SO + Feier- & Brückentage: 8 Uhr bis 21 Uhr 60€/Std (min. 4 Std)
Zu allen Preisen kommt die 19% MwSt hinzu.

Barrierefreiheit: Infos zur Barrierefreiheit bitte direkt erfragen



© Zirka

Adresse:

Dachauer Str. 110c, 80636 München

Anbindung:

ÖPNV: Tram 20/21/12 Leonrodplatz; Bus 53 Leonrodplatz

Kontakt:

Felix Flemmer / 0176 832 172 36 / kontakt@zirka.space

Webseite:

www.zirka.space

Beschreibung:

CO-WORKING | GROSSRAUMBÜRO | STUDIO | BÜRO | INDUSTRIEHALLE | ATELIER ...

Das Zirka macht sich die Erschließung, Neugestaltung und Bespielung der ehemaligen Halle 23 zur Aufgabe, um dort ein Zentrum für Kultur und kreatives Arbeiten zu schaffen.

Fläche:

Von 96m² bis 400m², siehe Website

Personenanzahl:

Keine Angabe

Ausstattung:

Je nach Raum: Küche, hohe Decken, große Fenster, Galerie, Oberlicht

Preise:

Von 250,00€ bis 9.200,00€, siehe Website

Barrierefreiheit:

Infos zur Barrierefreiheit bitte direkt erfragen



zoepPRITZ1828 SPACE



© zoepPRITZ1828 space

Adresse:

Zenettistraße 33, München

Anbindung:

ÖPNV: U3/U6 Poccistraße; Bus 62 Tumblingerstr.

Kontakt:

SUSANNE LAFELD | +49 170 4142772 | su.lafeld@gmail.com

Webseite:

www.zoeppritz.com

Beschreibung:

**WORKSHOP | MEETING | TRAINING | POP UP | DINNER | TALK | YOGA
CONFERENCE | SCREENING | EXHIBITION | MEDITATION | PERSONAL
TRAINING | SHOWROOM | FILMLOCATION | FOTOSTUDIO**

Der zoepPRITZ1828 space ist ein Ort der Begegnung und der kreativen Entfaltung und bietet eine multifunktionale Location

Fläche:

80 m² inkl. Küche und Bad

Personenanzahl:

Keine Angabe

Ausstattung:

Ausstattung & Technik (inclusive)
WLAN, Tische, Sitzwürfel, Alter Holztisch, 3 Eingangstüren, Pinnwände
Großes Schaufenster, Küche incl. Kühlschrank, Geschirr, Besteck,
Reinigungsmittel, Nespresso Maschine + Kapseln inclusive, 1 WC

Preise:

Tagesmiete: 600 €
Individuelle Preise für längere Mietzeiträume auf Anfrage

Barrierefreiheit:

Infos zur Barrierefreiheit bitte direkt erfragen



KURATIERTE RÄUME

In diesem Abschnitt werden **kuratierte Raumangebote** aufgelistet, für die bestimmte Voraussetzungen erfüllt sein müssen.

In kuratierten Räumen werden künstlerische Arbeiten und Werke öffentlich präsentiert, wobei diese Räume nicht zur klassischen Vermietung stehen.

Stattdessen erfolgt die Auswahl der Projekte der Künstler*innen nach einem „Bewerbungsprozess“. Ausgewählt wird nach bestimmten Voraussetzungen von der Betreiberin / dem Betreiber und ggf. Vereinen.

FEIERWERK - FARBENLADEN



© Feierwerk

Adresse:

Hansastraße 31, 81373 München

Anbindung:

ÖPNV: Bus 62 Rotkreuzplatz; U4/U5 Heimeranplatz

Kontakt:

farbenladen@feierwerk.de

Webseite:

www.feierwerk.de

Beschreibung:

AUSSTELLUNGEN

Seit 2010 bietet das Feierwerk mit dem Farbenladen junger Münchner Popkultur und Kunst ein Schaufenster und Forum, um sich zu präsentieren. Anforderungen bei Interesse, siehe Website.

Fläche:

Keine Angabe

Personenanzahl:

Keine Angabe

Ausstattung:

Keine Angabe

Preise:

Keine Angabe

Barrierefreiheit:

Infos zur Barrierefreiheit unter [Kultur barrierefrei München](#)



GERANIENHAUS IM NYMPHENBURGSCHLOSS



© Schloss Nymphenburg

Adresse: Schloss Nymphenburg 41, 80638 München
Anbindung: ÖPNV: Tram 17 Schloss Nymphenburg; Bus 151 Hirschgartenallee
Kontakt: 089 17908 610 / sgvnymphenburg@bsv.bayern.de
Webseite: www.schloesser.bayern.de

Beschreibung: AUSSTELLUNGEN

Das Geranienhaus im Nymphenburgerschloss ist nur in den Sommermonaten belegbar. Bewerbungsfrist, sowie weitere Informationen siehe Website.

Fläche: 68m² (17 x 4 m)

Personenanzahl: Keine Angabe

Ausstattung: Stellwände sind vorhanden,
Keine Toiletten und Garderobe vorhanden

Preise: 100,-€ pro Tag inkl. Nebenkosten (netto ggf. zzgl. MwSt)

Barrierefreiheit: Infos zur Barrierefreiheit bitte direkt erfragen





© Köşk

Adresse: Schillerstraße 38, 80336 München
Anbindung: ÖPNV: U3/U6/U2/U1 Sendlinger Tor; S-Bahn Stachus
Kontakt: koesk-muenchen@kjr-m.de
Webseite: www.koesk-muenchen.de

Beschreibung: **UNKOMMERZIELLER, KÜNSTLERISCHER FREIRAUM**

in Trägerschaft des Kreisjugendring München-Stadt mit Schwerpunkt Nachwuchsförderung. Der Eintritt ist frei bzw. gegen freiwillige Spende. Keine Einnahmengenerierung. Keine Vermietung der Räume, Projekte werden ausgewählt. Veranstaltungen müssen für alle offen sein.

Fläche: Keine Angabe

Personenanzahl: Keine Angabe

Ausstattung: Keine Angabe

Preise: Keine Miete

Barrierefreiheit: Barrierefreier Zugang, keine barrierefreien Toiletten



KUNSTARKADEN



© Mehmet Dayi

Adresse: Sparkassenstraße 3, 80331 München
Anbindung: ÖPNV: S-Bahn Marienplatz; U3/U6 Marienplatz
Kontakt: Mehmet Dayi / 089 23323784 / kunstarkaden@muenchen.de
Webseite: www.stadt.muenchen.de

Beschreibung: **AUSSTELLUNGEN**

Die Voraussetzungen sind auf der Website zu finden.

Fläche: Keine Angabe

Personenanzahl: Keine Angabe

Ausstattung: Keine Angabe

Preise: Keine Angabe

Barrierefreiheit: Infos zur Barrierefreiheit unter [Kultur barrierefrei München](#)



MAXIMILIANS FORUM



© Alescha Birkenholz

Adresse: Maximiliansstraße 40, 80539 München
Anbindung: ÖPNV: U5 Lehel
Kontakt: 089 233 24382 / diana.ebster@muenchen.de
Webseite: www.maximiliansforum.de

Beschreibung: AUSSTELLUNGEN

Das Maximilians Forum ist ein städtischer Kunstraum für aktuelle Bildende und Angewandte Kunst.

Mehr Informationen sind auf der Website zu finden.

Fläche: Siehe [Raumdaten](#)

Personenanzahl: Keine Beschränkung

Ausstattung: Siehe [Raumdaten](#)

Preise: Keine Angabe

Barrierefreiheit: Infos zur Barrierefreiheit unter [Kultur barrierefrei München](#)





© IAKB

Adresse: Schwere-Reiter-Str. 2c, 80637 München
Anbindung: ÖPNV: Tram 21 Leonrodplatz
Kontakt: dispo@mucca.org
Webseite: www.mucca.org

Beschreibung: **WORKSHOPSARBEIT | ENTWICKLUNG KÜNSTLERISCHER COMMUNITIES | SCHAUSPIEL- UND TANZPROBEN | PRÄSENTATIONEN**

Temporäre Möglichkeitsräume für Performance-Produktionen, kulturelle Bildung – Community Arts, künstlerische Fortbildung und Forschung.

Fläche: 18 Räume

Personenanzahl: Von 4 bis 150 Personen

Ausstattung: Div. Taschen, Stühle, die nach Bedarf zwischen den Räumen „wandern“ sowie einer Teeküche und Co-working Spaces.
Halle: Grundausrüstung mit Licht-, Ton- und Bühnentechnik.

Preise: Vergabe und Kosten erfolgen nach Absprache aufgrund inhaltlicher Nutzungskategorien. Es sind günstige Probenabos für Solist*innen oder Kleingruppen möglich.
Weiter Infos unter: <http://www.mucca.org/costs/>

Barrierefreiheit: Infos zur Barrierefreiheit unter [Kultur barrierefrei München](#)



STEINHEIL 16



© Steinheil 16

Adresse:

Steinheilstraße 16, 80333 München

Anbindung:

ÖPNV: U2 Theresienstraße, U1/U7 Stiglmaierplatz

Kontakt:

089 527488 / steinheil16@t-online.de

Webseite:

www.steinheil16.de

Beschreibung:

AUSSTELLUNGEN

Die Künstler*innen werden in Zusammenarbeit mit dem Kunstverein Gauting ausgewählt.

Fläche:

Keine Angabe

Personenanzahl:

Innenbereich: 66 Plätze
Außenbereich: 32 Plätze

Ausstattung:

Keine Angabe

Preise:

Keine Angabe

Barrierefreiheit:

Der Zugang zur Location ist barrierefrei, jedoch gibt es eine kleine Stufe am Eingang.
Toiletten sind ebenerdig, jedoch etwas eng.

